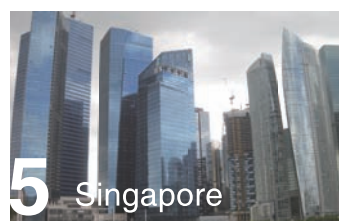
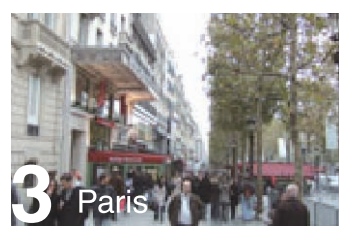
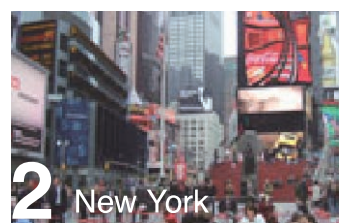
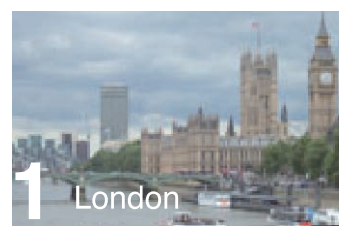


世界の 都市総合力 ランキング

Global Power City Index 2012

概要版



2012年10月

MMF 森記念財団 都市戦略研究所

世界の都市総合力ランキング 2012 年版「Global Power City Index-2012」概要

はじめに

「Global Power City Index」は、地球規模で展開される都市間競争下において、より魅力的でクリエイティブな人々や企業を世界中から惹きつける、いわば都市の“磁力”こそが「都市の総合力」であるとの観点に立ち、世界の主要都市の総合力を評価し、順位付けしたものである。

森記念財団は、2008年に初めて「Global Power City Index」をリリースして以来、財団のホームページやメディアを通じて精力的に世界に発信してきた。その結果、ニューヨーク、上海、マドリードをはじめ、数多くの海外の国際シンポジウムに招待されることになり、その評価の高さを実証した。その間、世界を代表する数々の研究機関とも、都市の競争力をテーマに活発な意見交換を行ってきた。

GPCI-2012年版は、新たに5都市（バルセロナ、ストックホルム、イスタンブール、メキシコシティ、ワシントンD.C.）を加え、世界40都市の総合ランキングを発表すると共に、国内の9都市（札幌、仙台、さいたま、川崎、横浜、名古屋、京都、神戸、広島）について、世界の都市と同じ基準で評価し、世界のグローバル都市における日本国内都市の位置づけを明らかにした。

この結果により、東京や世界の都市が持つ魅力や課題を再認識できると同時に、都市の政策立案や企業戦略形成に役立てられることを期待したい。

「Global Power City Index」(GPCI)の特徴

1. 都市の総合力を分析し、ランキングする調査研究として日本初の取り組みである。
2. 特定分野（「金融」や「住みやすさ」等）ではなく、都市の力を表す様々な分野を対象として都市の総合力を評価したランキングである。
3. 世界を代表する主要40都市を選定し、都市の力を表す主要な6分野（「経済」「研究・開発」「文化・交流」「居住」「環境」「交通・アクセス」）と、さらに現代の都市活動を牽引する4つのグローバル・アクター（「経営者」「研究者」「アーティスト」「観光客」）ならびに都市の「生活者」という5つのアクターの視点に基づき、複眼的に都市の総合力を評価している。
4. 分野を構成する指標グループを見直し、分野別に重み付けを行うなど、2011年版にさらに改良を加えている。
5. ランキング調査結果から顕在化した東京の弱みを克服するための課題を明らかにしている。
6. 都市研究に関する世界的権威であるピーター・ホール卿をはじめとする学識者によるコミッティを設置し、各界の有識者等の参画と、国際的な専門家によるピア・レビュー（第三者評価）を得たランキングである。

GPCI-2012 で明らかになった主なポイント

Key Messages

- ◆総合ランキングトップの座がニューヨークからロンドンへと交代した。
- ◆東京は一部指標に東日本大震災の影響が見られるものの、4位を維持した。
- ◆5位以降の第2グループの都市の中では北京、上海等のアジア都市の躍進が見られ、トップ4都市との差を縮めている。一方で、北米都市の下降傾向が見られる。

1. 全体の傾向 (P.8)

GPCI-2012の総合ランキングにおけるトップ4都市は、1位ロンドン、2位ニューヨーク、3位パリ、4位東京となった。調査開始以降トップの座に君臨してきたニューヨークに代わり、ロンドンが1位へ躍進する結果となった。ただし、これはニューヨークの総合力が減退したということではない。今年、ニューヨークはいずれの指標も概ね昨年と同水準を維持していたものの、ロンドンの成長が著しかったため、元々拮抗していた両者の順位が交代した。2012年ロンドン五輪開催に向け、国や市として国際会議や五輪関連のイベント等の開催に取組んだことや、それに併せて宿泊施設の整備や海外旅行者の誘致を行ったことが、データに表れている。

トップ4都市のニューヨーク以下はパリ、東京と昨年から変更はなく、また5位のシンガポールとの差が非常に大きいのも同様であった。東京は依然として4位から抜け出せないという構図にも見えるが、2011年3月11日の東日本大震災の影響がありながらも、4位を維持した東京は、その都市総合力を改めて証明したといえる。3位のパリから大きく離されたという状況でもなく、今後の成長が十分に期待できる。

総合ランキング5位以降で挙げられる特徴としては、アジア都市の昨年に引き続き躍進と、北米都市（ニューヨークを除く）の下降傾向である。北米都市で目立つのは、経済分野の成長鈍化である。また、GPCI-2012で実施した指標グループの見直しによって、GPCI-2011と比較して経済分野の重みが大きくなったことや、研究・開発分野の重みが小さくなっていることで、北米都市は強みであった研究・開発分野でスコアを稼げず、また経済分野の落ち込みも顕著となったことから、ランキングの低下を招いた。

2. 分野別ランキング (P.9)

ロンドンが文化・交流分野で2位を大きく引き離してトップとなった。ロンドンがトップになっている分野は文化・交流以外になく、居住分野20位、環境分野12位と、上位でない分野もあるが、それらを補うほどに文化・交流分野のスコアが他を圧倒している。

東京は経済分野でトップを維持し、環境分野では昨年の6位からトップへ上昇した。上昇した要因として、「リサイクル率」、「CO₂排出量」、「水質」などの指標での相対的評価が高まったことが挙げられる。経済、環境の双方で上位となっている都市は東京だけであり、他都市にはない大きな強みになっている。また一方で、ランキングが低い分野がなく、全体的にバランスがとれているのが東京の特徴である。

今年より新たに対象都市として加わった都市を見ると、ストックホルムは環境分野で2位、バルセロナは文化・交流分野で6位と、各々が持つ強みを明確に打ち出した。その一方で、ワシントンD.C.は経済分野が10位に入っているものの、居住分野で39位、交通・アクセス分野で36位とランキングが特に低い分野があった。

3. アクター別ランキング (P. 10)

総合ランキングトップ 4 都市は「研究者」、「アーティスト」、「生活者」において 5 位以内に入った。

「経営者」では上海 5 位、北京 6 位と中国の都市がパリを抜く結果となった。その他、シンガポール、香港、ソウルなどのアジア都市の競争力が高い。「研究者」はボストン、ロサンゼルス、サンフランシスコなど北米都市が昨年に引き続き強みを見せた。「アーティスト」に関しては、上位都市で多少の変動はあるものの、全体の傾向としては昨年と同様となった。また、新規追加都市のメキシコシティが「アーティスト」で 11 位に入った。「観光客」では総合ランキングトップ 4 都市以外にアジア都市が強いほか、イスタンブールが 4 位に入った。「生活者」では総合ランキングトップ 4 都市が上位 4 位を独占し、5 位以降の中位は欧米都市が占めた。アジア都市は総じて下位となっている。

4. 五輪誘致と都市の総合力 ～世界的イベント誘致による都市力向上～ (P. 11)

ロンドンでは、2012 年ロンドン五輪開催に向け、国や市として国際会議や五輪関連のプレイベント等の開催に取組んだことや、それに併せて宿泊施設の整備や海外旅行者の誘致を行ったことから、「国際コンベンション開催件数」、「ホテル総数」、「海外からの訪問者数」などの文化・交流分野の指標で、大きな伸びが見られた。その結果、文化・交流分野における評価や、アクター要素別の「観光客」から見た評価において、高い評価を得ている。

2020 年夏季五輪候補都市の東京、マドリッド、イスタンブールの中では、東京が全ての分野において最も評価が高く、群を抜いた都市力を持っている。ただし、文化・交流分野における「集客資源」、交通・アクセス分野における「交通利便性」のように指標グループ単位では、マドリッドとイスタンブールに劣るものも存在する。アクター要素別の「観光客」から見た評価においても、「一定水準以上の宿泊施設」の低評価が響き、イスタンブールに後れをとっている。

5. 国内主要都市の位置づけ (P. 14-15)

GPCI-2012 において日本国内の都市は、東京 4 位、大阪 17 位、福岡 33 位となっているが、他の国内主要都市 (9 都市) についても同じ基準で評価した。結果は、31 位サンフランシスコと 34 位クアラルンプールの間に、京都、横浜、神戸が、36 位メキシコシティと 38 位モスクワの間に、さいたま、名古屋、広島、札幌、仙台、川崎と、国内主要都市の実力は 30 位台となっている。総合ランキングでは下位グループに属する結果となったが、特定の分野では、強みを発揮し、上位～中位に相当する都市もある。

経済分野、文化・交流分野では、東京、大阪を除くいずれの国内主要都市も概ね 30 位以降と低い評価となったが、研究・開発分野では京都、横浜、名古屋は世界都市の中でも 20 位程度であり、交通・アクセス分野では、川崎、横浜、さいたまが他の国内主要都市を一步リードする結果となった。また、居住分野では国内主要都市の評価が相対的に高く、名古屋、広島、神戸、札幌、京都、さいたま、仙台が 5～11 位と上位に相当した。同様に環境分野でも、評価が相対的に高く、京都、神戸、仙台、広島、札幌が 1～12 位と上位に相当している。

1. GPCI-2012 の特徴

1-1. GPCI-2012 の策定体制

本ランキングは、竹中平蔵 森記念財団都市戦略研究所 所長/慶應義塾大学教授 を委員長とし、都市研究に関する世界的権威であるピーター・ホール卿をはじめとする学識者によるコミッティを設置し、各界の識者等の参画と、国際的な専門家によるピア・レビュー（第三者評価）を得たランキングである。

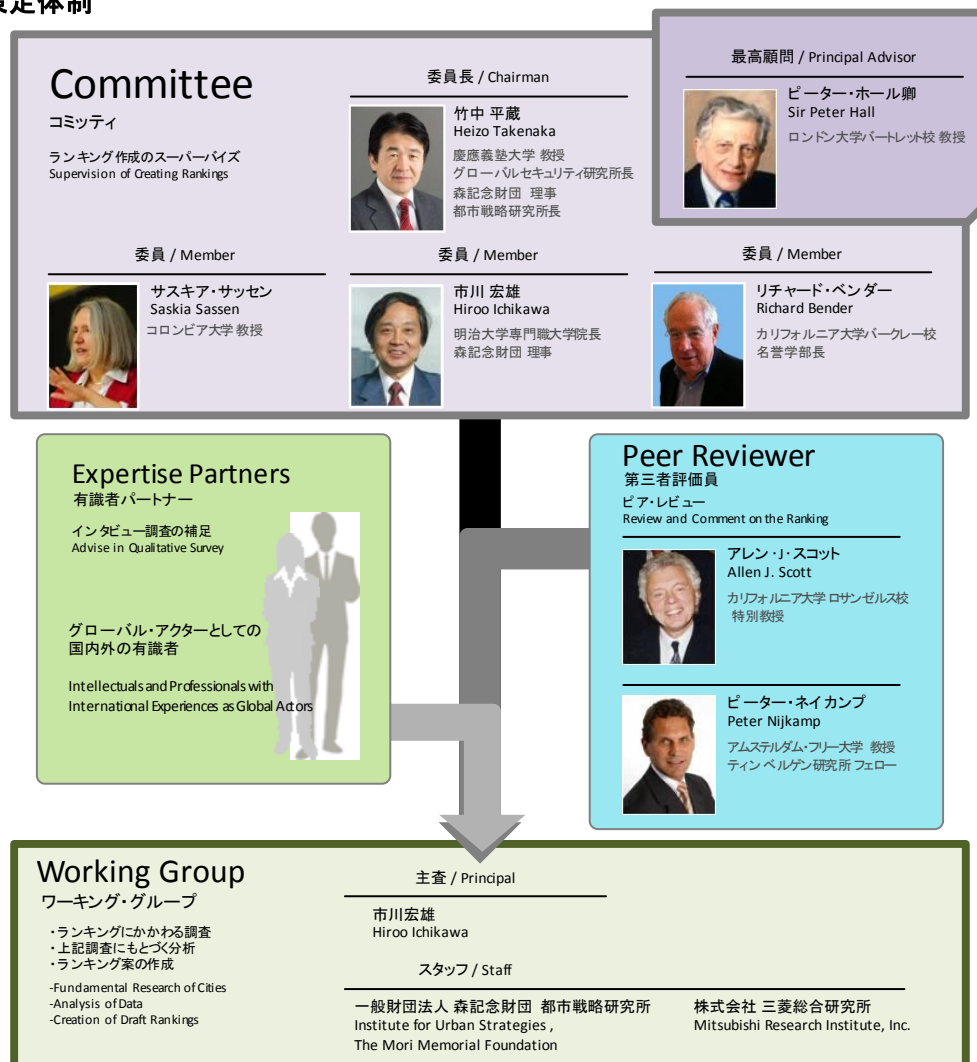
委員会は、ピーター・ホール ロンドン大学教授を最高顧問（Principal Advisor）とし、竹中平蔵 慶應義塾大学グローバルセキュリティ研究所 所長・教授 を委員長とする計5名により構成し、ランキング作成過程の節目でのスーパーバイズを行っている。

分析は、市川宏雄 明治大学専門職大学院長・教授を主査とするワーキング・グループによる検討作業を重ね、各界の有識者からグローバル・アクターの視点にもとづく助言を得ながらランキング作成を進めた。

なお、こうしたランキングの作成過程及び結果の妥当性については、2名の第三者評価者（ピアレビューアー）に評価を依頼し、内容の確認及び改善点の指摘を受けている。

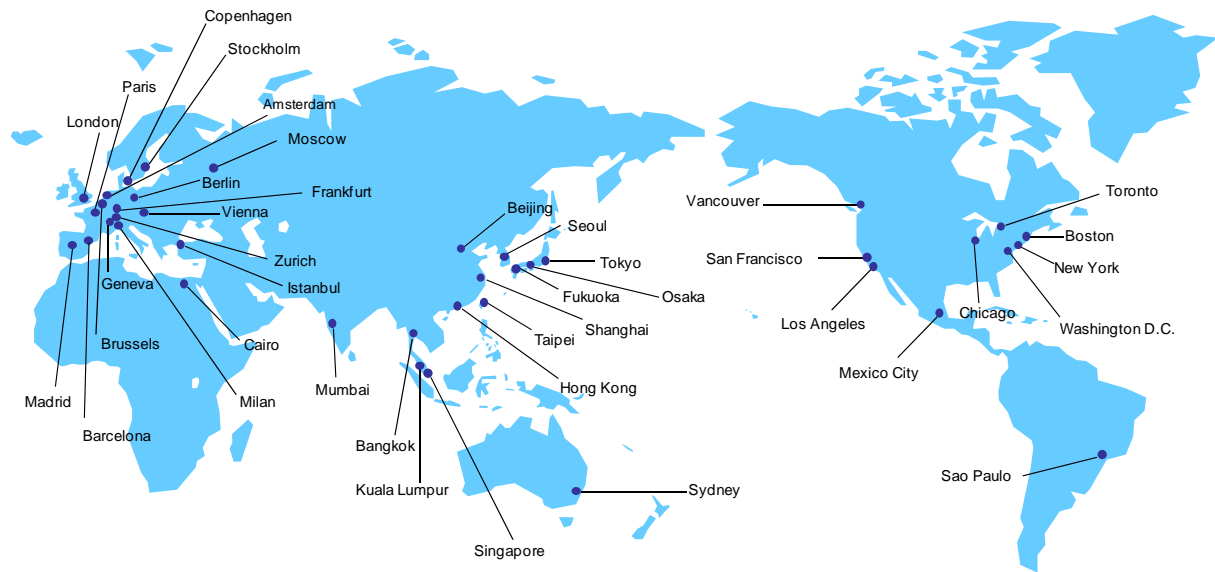
GPCI-2012 はこうした体制のもと、最終的に取りまとめられたものである。

図 1-1 策定体制



1-2. GPCI-2012 の対象都市

図 1-2 対象 40 都市



エリア	都市
ヨーロッパ	マドリッド、 <u>バルセロナ</u> 、ロンドン、パリ、ブリュッセル、アムステルダム、ジュネーブ、フランクフルト、ベルリン、チューリッヒ、ミラノ、コペンハーゲン、ウィーン、 <u>ストックホルム</u> 、 <u>イスタンブール</u> 、モスクワ
アフリカ	カイロ
アジア	ムンバイ、バンコク、クアラルンプール、シンガポール、香港、北京、上海、台北、ソウル、福岡、大阪、東京
オセアニア	シドニー
北アメリカ	バンクーバー、サンフランシスコ、ロサンゼルス、シカゴ、トロント、 <u>ワシントンD.C.</u> 、ニューヨーク、ボストン
中南アメリカ	<u>メキシコシティ</u> 、サンパウロ

※下線の都市は、GPCI-2012 から新加入した都市(5都市)である。

(都市の選定基準)

- ・有力な既存都市比較ランキング(“The Global Financial Centres Index”、“Worldwide Centers of Commerce Index”、“Cities of Opportunity”) でベスト 10 に入っている都市
- ・有力な国際競争力ランキング(“World Economic Forum”、“IMD”が作成)において競争力ベスト 10 に入っている国の主要都市
- ・本ランキングを作成するコミッティまたはワーキング・メンバーから、対象都市として取り上げることが適切として判断された都市

1-3. ランキングの作成方法

GPCI-2012 では過年度より指標グループを見直し、各分野に適切な重み付けを付加した。

図 1-3 分野別ランキングの作成フロー



計70指標

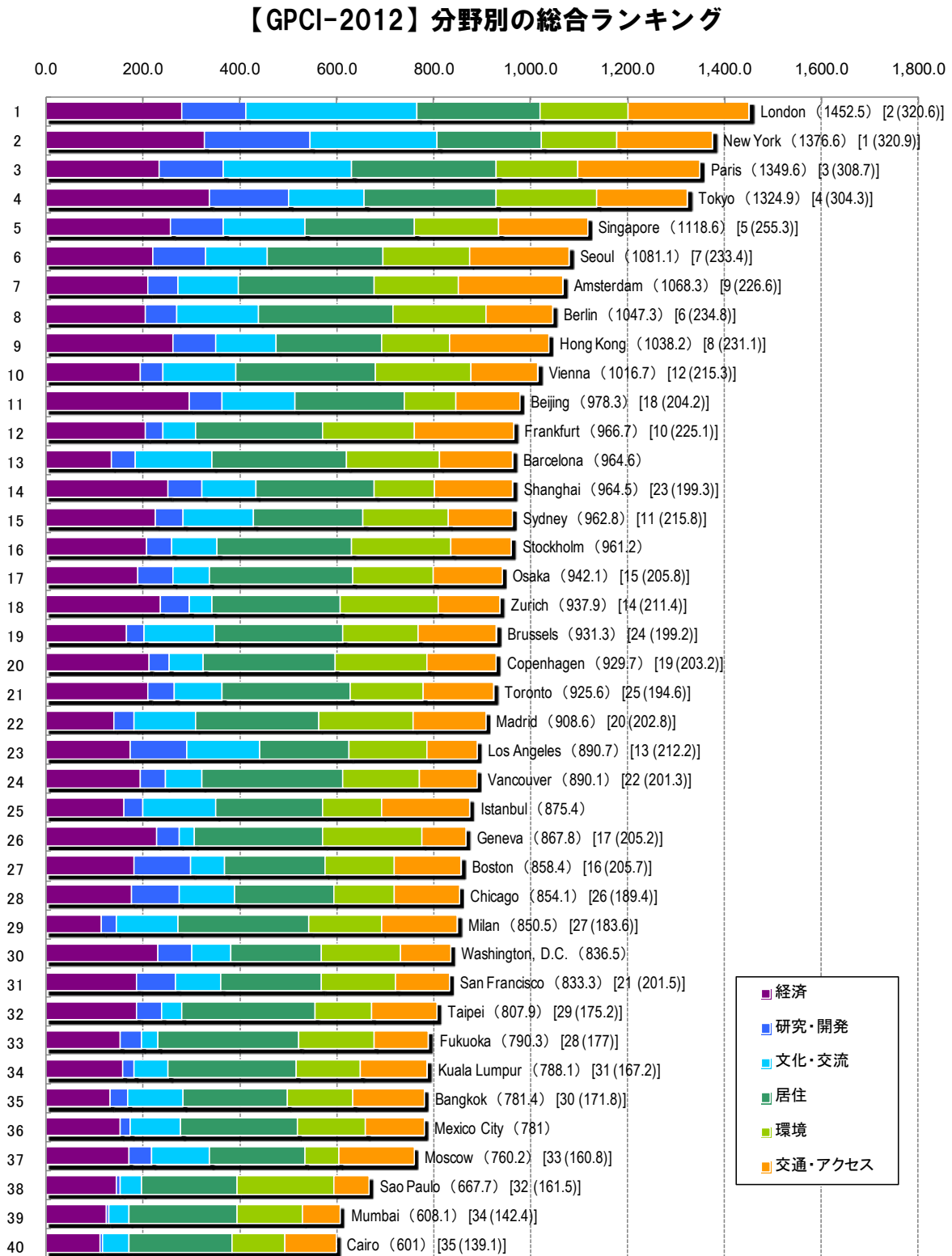
図 1-4 アクター別ランキングの作成フロー

		アクター				
		経営者	研究者	アーティスト	観光客	生活者
						
		重視する要素				
		<ul style="list-style-type: none"> ①企業や商取引等の一定以上の集積 ②ビジネスの成長性 ③ビジネスの容易性 ④ビジネス環境 ⑤人材プール(人材の豊富さ) ⑥関連サポート産業の集積 ⑦家族及び従業員にとっての良好な環境 ⑧政治・経済・災害リスク 	<ul style="list-style-type: none"> ①質の高い研究機関・研究者・指導者の存在 ②研究機関や研究者の集積 ③研究活動における発想や思考に対して刺激となる空間・機会の存在 ④研究者受入態勢(研究費助成や生活費補助など) ⑤自らの研究分野における就業機会 ⑥日常生活の環境(住みやすさ) 	<ul style="list-style-type: none"> ①文化的刺激 ②アーティストの集積 ③マーケットの存在 ④創作環境(スタジオ、アトリエ賃料、広さなど) ⑤日常生活の環境(住みやすさ) 	<ul style="list-style-type: none"> ①文化的魅力や接触機会 ②安全 ③観光の対象の存在(施設、文化等) ④一定水準以上の宿泊施設 ⑤食事(選択肢や値段等) ⑥買い物(環境や値段、魅力等) ⑦目的地までの移動の利便性(所要時間、運賃等) 	<ul style="list-style-type: none"> ①購買環境(物価、商品の得やすさ等) ②生活環境(住環境などの日常生活のしやすさ等) ③就業環境(収入、雇用機会等) ④教育環境 ⑤余暇活動 ⑥安全 ⑦医療水準
分野	経済	13	2	2	—	5
	研究・開発	2	7	—	—	2
	文化・交流	7	7	7	12	7
	居住	12	9	8	6	12
	環境	6	5	5	—	8
	交通・アクセス	9	4	2	8	5
		49指標	34指標	24指標	26指標	39指標
		経営者スコア	研究者スコア	アーティストスコア	観光客スコア	生活者スコア
		アクター別ランキング				

2. GPCI-2012の結果

2-1. 分野別総合ランキング

図 2-1 分野別総合ランキング結果



※ []内の数値は GPCI-2011 のスコアおよびランキング

2-2. 分野別ランキング

表 2-1 分野別ランキング

ランク	総合スコア	経済	研究・開発	文化・交流	居住	環境	交通・アクセス							
1	London	1452.5	Tokyo	338.9	New York	217.3	London	353.5	Paris	298.7	Tokyo	208.4	Paris	251.3
2	New York	1376.6	New York	327.5	Tokyo	162.1	Paris	264.4	Osaka	294.5	Stockholm	205.2	London	250.6
3	Paris	1349.6	Beijing	297.0	Paris	133.8	New York	263.7	Fukuoka	292.4	Geneva	203.2	Amsterdam	216.5
4	Tokyo	1324.9	London	282.0	London	130.8	Berlin	169.7	Vancouver	291.5	Zurich	202.7	Seoul	206.3
5	Singapore	1118.6	Hong Kong	262.9	Boston	117.8	Singapore	167.4	Vienna	289.5	Sao Paulo	199.8	Hong Kong	205.2
6	Seoul	1081.1	Singapore	259.4	Los Angeles	116.4	Barcelona	159.5	Amsterdam	280.0	Madrid	196.1	Frankfurt	204.3
7	Amsterdam	1068.3	Shanghai	253.6	Seoul	109.1	Tokyo	157.0	Stockholm	277.5	Vienna	195.9	New York	197.5
8	Berlin	1047.3	Zurich	236.4	Singapore	108.6	Los Angeles	150.4	Barcelona	277.3	Berlin	193.7	Tokyo	187.5
9	Hong Kong	1038.2	Paris	234.1	Chicago	96.6	Beijing	150.2	Berlin	275.8	Copenhagen	191.7	Singapore	182.8
10	Vienna	1016.7	Washington, D.C.	231.8	Hong Kong	88.7	Vienna	150.1	Taipei	275.7	Frankfurt	191.0	Istanbul	182.0
11	Beijing	978.3	Geneva	229.6	San Francisco	80.4	Istanbul	149.0	Tokyo	271.0	Barcelona	190.4	Shanghai	162.4
12	Frankfurt	966.7	Sydney	226.4	Osaka	71.2	Brussels	145.3	Copenhagen	270.4	London	182.2	Brussels	161.8
13	Barcelona	964.6	Seoul	222.6	Shanghai	70.3	Sydney	145.3	Milan	270.2	Seoul	179.5	Milan	157.2
14	Shanghai	964.5	Copenhagen	214.7	Washington, D.C.	70.1	Milan	128.6	Geneva	267.0	Sydney	174.9	Moscow	154.8
15	Sydney	962.8	Toronto	212.6	Beijing	66.6	Seoul	126.6	Brussels	265.5	Singapore	174.0	Barcelona	152.4
16	Stockholm	961.2	Amsterdam	211.4	Berlin	64.9	Madrid	126.3	Zurich	264.1	Amsterdam	173.6	Madrid	149.3
17	Osaka	942.1	Stockholm	209.3	Amsterdam	61.8	Hong Kong	125.2	Toronto	263.9	Osaka	168.4	Toronto	146.9
18	Zurich	937.9	Frankfurt	207.4	Zurich	59.9	Amsterdam	124.9	Kuala Lumpur	262.2	Paris	167.3	Bangkok	146.8
19	Brussels	931.3	Berlin	205.9	Sydney	57.7	Moscow	119.8	Frankfurt	262.0	Washington, D.C.	161.9	Copenhagen	141.2
20	Copenhagen	929.7	Vancouver	196.2	Toronto	54.3	Chicago	114.7	London	253.0	Los Angeles	160.2	Osaka	140.7
21	Toronto	925.6	Vienna	194.6	Stockholm	51.9	Bangkok	113.7	Madrid	253.0	Vancouver	157.1	Vienna	139.1
22	Madrid	908.6	Osaka	191.1	Vancouver	51.5	Shanghai	109.7	Shanghai	245.4	New York	155.6	Boston	138.3
23	Los Angeles	890.7	San Francisco	189.1	Taipei	50.5	Mexico City	105.9	Mexico City	239.3	Brussels	155.4	Kuala Lumpur	138.2
24	Vancouver	890.1	Taipei	189.1	Barcelona	49.8	Toronto	97.6	Seoul	237.0	Fukuoka	153.5	Berlin	137.4
25	Istanbul	875.4	Boston	182.8	Vienna	47.4	Stockholm	93.5	Sydney	226.7	San Francisco	152.7	Taipei	135.4
26	Geneva	867.8	Chicago	178.5	Moscow	46.7	San Francisco	92.5	Singapore	226.4	Toronto	150.4	Chicago	133.8
27	Boston	858.4	Los Angeles	175.6	Geneva	45.6	Washington, D.C.	79.9	Beijing	226.3	Milan	148.6	Sydney	131.8
28	Chicago	854.1	Moscow	172.7	Fukuoka	44.6	Osaka	76.2	Mumbai	222.7	Boston	143.5	Beijing	130.3
29	Milan	850.5	Brussels	167.4	Madrid	43.8	Vancouver	74.3	Istanbul	221.9	Mexico City	142.0	Zurich	127.0
30	Washington, D.C.	836.5	Istanbul	162.3	Copenhagen	39.9	Copenhagen	71.8	Hong Kong	218.3	Hong Kong	137.9	Stockholm	123.7
31	San Francisco	833.3	Kuala Lumpur	159.3	Istanbul	39.8	Kuala Lumpur	71.3	Bangkok	215.9	Bangkok	135.6	Mexico City	119.9
32	Taipei	807.9	Mexico City	154.2	Brussels	35.8	Boston	70.4	New York	215.0	Mumbai	134.4	Vancouver	119.5
33	Fukuoka	790.3	Fukuoka	153.4	Bangkok	35.6	Frankfurt	67.3	Cairo	211.7	Kuala Lumpur	133.6	Fukuoka	113.0
34	Kuala Lumpur	788.1	Sao Paulo	146.9	Frankfurt	34.7	Cairo	55.8	San Francisco	208.0	Chicago	125.1	San Francisco	110.6
35	Bangkok	781.4	Madrid	140.1	Milan	29.3	Zurich	47.8	Boston	205.7	Shanghai	123.0	Cairo	106.8
36	Mexico City	781.0	Barcelona	135.3	Kuala Lumpur	23.5	Sao Paulo	43.9	Chicago	205.4	Istanbul	120.4	Washington, D.C.	104.2
37	Moscow	760.2	Bangkok	133.7	Mexico City	19.7	Mumbai	41.6	Sao Paulo	196.8	Taipei	115.7	Los Angeles	103.5
38	Sao Paulo	667.7	Mumbai	126.5	Sao Paulo	8.4	Taipei	41.4	Moscow	195.3	Cairo	109.9	Geneva	91.4
39	Mumbai	608.1	Milan	116.6	Mumbai	4.1	Fukuoka	33.4	Washington, D.C.	188.7	Beijing	107.9	Mumbai	78.8
40	Cairo	601.0	Cairo	113.6	Cairo	3.3	Geneva	31.0	Los Angeles	184.7	Moscow	70.8	Sao Paulo	72.0

2-3. アクター別ランキング

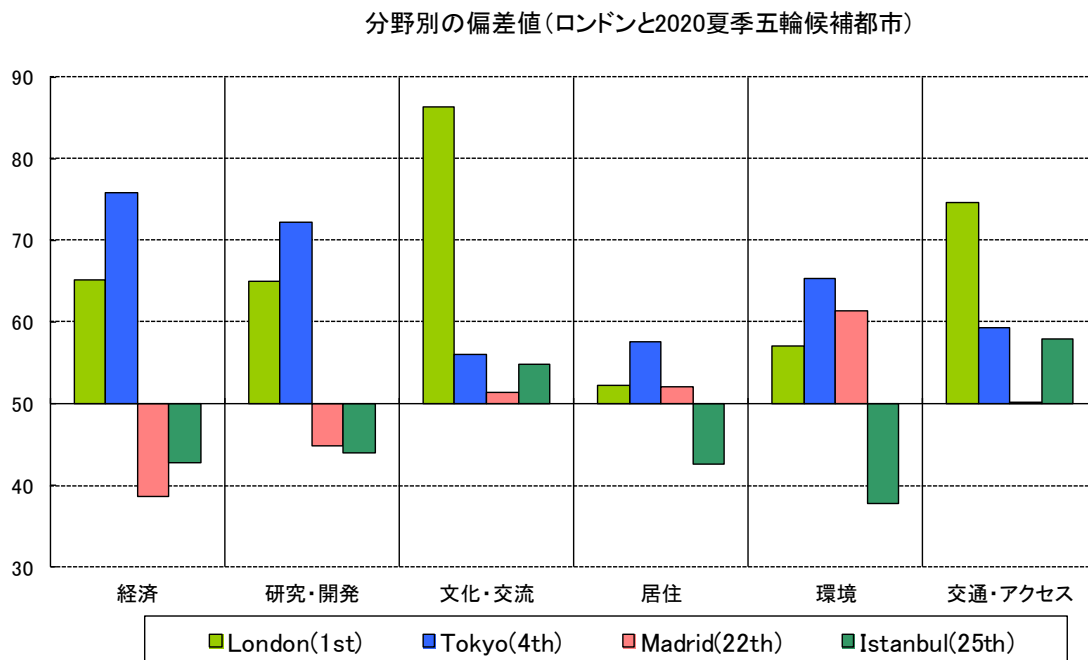
表 2-2 アクター別ランキング

ランク	経営者		研究者		アーティスト		観光客		生活者	
1	London	55.8	New York	63.5	Paris	58.0	London	58.5	Paris	60.3
2	Singapore	54.1	Tokyo	52.5	London	57.1	New York	54.6	London	55.3
3	Hong Kong	50.6	London	49.4	Tokyo	52.5	Paris	53.4	Tokyo	54.1
4	New York	49.4	Paris	47.9	Berlin	50.0	Istanbul	46.1	New York	53.7
5	Shanghai	47.8	Boston	36.1	New York	49.5	Hong Kong	45.4	Frankfurt	51.1
6	Beijing	47.7	Seoul	34.1	Barcelona	46.6	Tokyo	45.0	Berlin	50.0
7	Tokyo	45.0	Los Angeles	33.6	Vienna	46.5	Beijing	43.6	Zurich	49.7
8	Paris	44.9	Singapore	32.1	Los Angeles	44.7	Barcelona	42.9	Vienna	49.2
9	Seoul	44.4	San Francisco	31.4	Milan	43.0	Singapore	42.3	Washington, D.C.	48.1
10	Zurich	41.8	Chicago	29.0	Amsterdam	42.8	Shanghai	41.3	Vancouver	48.1
11	Berlin	41.7	Sydney	28.9	Mexico City	40.9	Berlin	40.7	Boston	46.6
12	Amsterdam	41.4	Washington, D.C.	28.4	Madrid	40.9	Seoul	40.0	Amsterdam	46.4
13	Geneva	40.2	Beijing	28.3	Toronto	40.1	Bangkok	38.9	Osaka	46.3
14	Vienna	40.0	Berlin	27.4	Stockholm	39.7	Vienna	37.3	Milan	46.1
15	Stockholm	39.6	Hong Kong	26.8	Beijing	39.6	Milan	37.1	Stockholm	46.1
16	Vancouver	39.2	Amsterdam	26.5	Sydney	38.1	Brussels	35.9	Copenhagen	46.0
17	Taipei	39.2	Osaka	26.5	Osaka	37.8	Amsterdam	35.1	Geneva	45.1
18	Sydney	38.7	Zurich	25.9	Brussels	37.7	Madrid	34.7	San Francisco	45.0
19	Toronto	38.7	Vienna	25.9	Vancouver	37.3	Taipei	33.9	Barcelona	44.7
20	Copenhagen	38.4	Vancouver	25.0	Copenhagen	37.2	Toronto	33.4	Brussels	44.7
21	Istanbul	38.2	Stockholm	24.4	San Francisco	36.9	Osaka	33.0	Hong Kong	44.0
22	Frankfurt	37.8	Copenhagen	24.3	Chicago	36.6	Sydney	32.9	Madrid	43.9
23	Kuala Lumpur	37.4	Toronto	23.7	Istanbul	35.8	Kuala Lumpur	32.8	Fukuoka	43.6
24	Boston	36.2	Geneva	23.7	Fukuoka	35.5	Cairo	32.1	Toronto	43.6
25	Washington, D.C.	34.8	Brussels	22.7	Frankfurt	35.2	Frankfurt	31.8	Sydney	43.0
26	Osaka	34.6	Moscow	22.0	Bangkok	35.2	Chicago	31.7	Seoul	42.6
27	Chicago	33.8	Barcelona	21.1	Shanghai	35.0	Vancouver	31.4	Shanghai	41.6
28	Barcelona	33.5	Mexico City	20.8	Moscow	33.6	Mexico City	31.4	Taipei	40.8
29	Brussels	33.3	Madrid	20.0	Kuala Lumpur	33.6	Boston	30.1	Beijing	40.3
30	Madrid	32.7	Shanghai	19.9	Taipei	32.5	Fukuoka	29.6	Singapore	39.8
31	Bangkok	32.6	Taipei	19.2	Seoul	32.3	Moscow	29.6	Los Angeles	38.9
32	Los Angeles	31.7	Milan	19.1	Cairo	31.9	Stockholm	29.6	Mexico City	38.7
33	Fukuoka	31.2	Fukuoka	19.0	Mumbai	30.9	San Francisco	28.5	Chicago	38.3
34	San Francisco	30.3	Frankfurt	19.0	Washington, D.C.	30.6	Copenhagen	27.6	Moscow	36.8
35	Mumbai	29.5	Istanbul	17.8	Sao Paulo	30.0	Los Angeles	27.1	Istanbul	32.0
36	Moscow	28.2	Bangkok	17.5	Zurich	29.3	Zurich	25.5	Kuala Lumpur	29.9
37	Cairo	28.0	Kuala Lumpur	15.5	Geneva	28.7	Mumbai	24.4	Bangkok	29.8
38	Milan	27.4	Sao Paulo	14.9	Singapore	28.0	Washington, D.C.	23.7	Cairo	27.7
39	Sao Paulo	25.2	Mumbai	10.3	Boston	25.1	Geneva	21.6	Mumbai	27.4
40	Mexico City	24.4	Cairo	9.0	Hong Kong	24.1	Sao Paulo	16.0	Sao Paulo	27.3

2-4. 五輪誘致と都市の総合力 ～世界的イベント誘致による都市力向上～

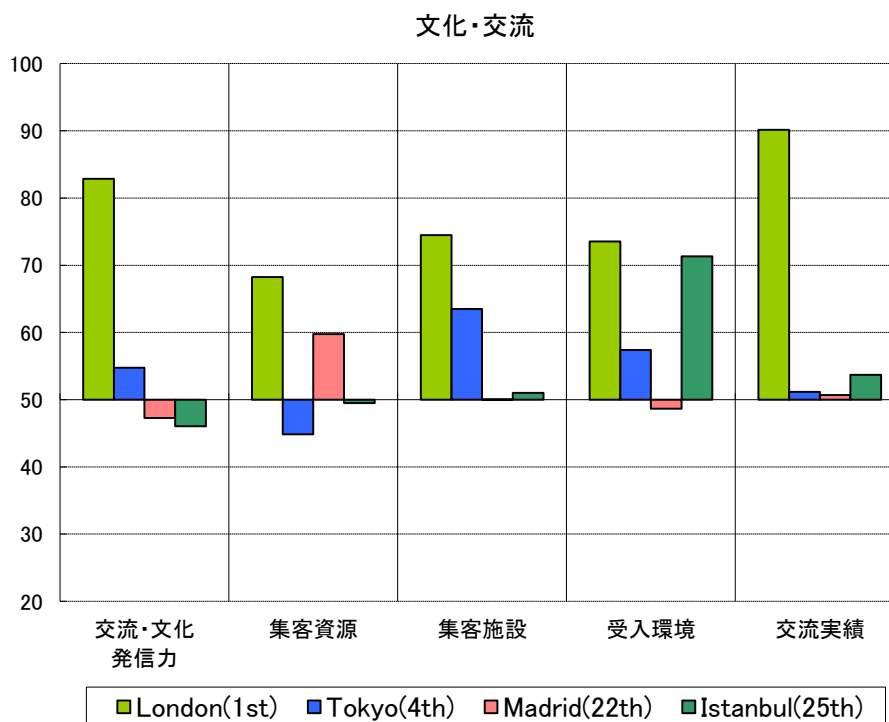
(1) ロンドンと2020年夏季五輪候補都市の分野別偏差値分析

図 2-2 分野別の偏差値



(2) ロンドンと2020年夏季五輪候補都市の指標グループ別偏差値

図 2-3 文化・交流分野における指標グループ別の偏差値



2-5. 東京の強み・弱みの分析

東京の強みとしては、経済分野の「市場の規模」、「経済集積」、「人的集積」、研究・開発分野全般、居住分野の「生活利便性」、環境分野の「エコロジー」などが挙げられる。一方、「市場の魅力」、「法規制・リスク」、「集客資源」、「居住コスト」、「国際交通ネットワーク」などは昨年と同様、東京の弱みとして残った。また、文化・交流分野において競争力を持つ指標グループが少ないことも東京の特徴である。

図 2-4 東京の指標グループ別の偏差値

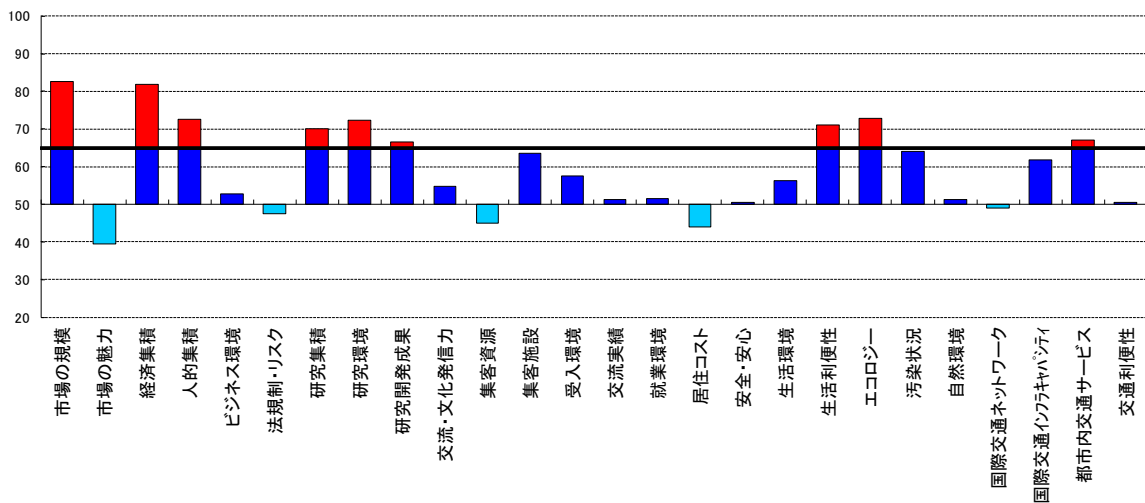
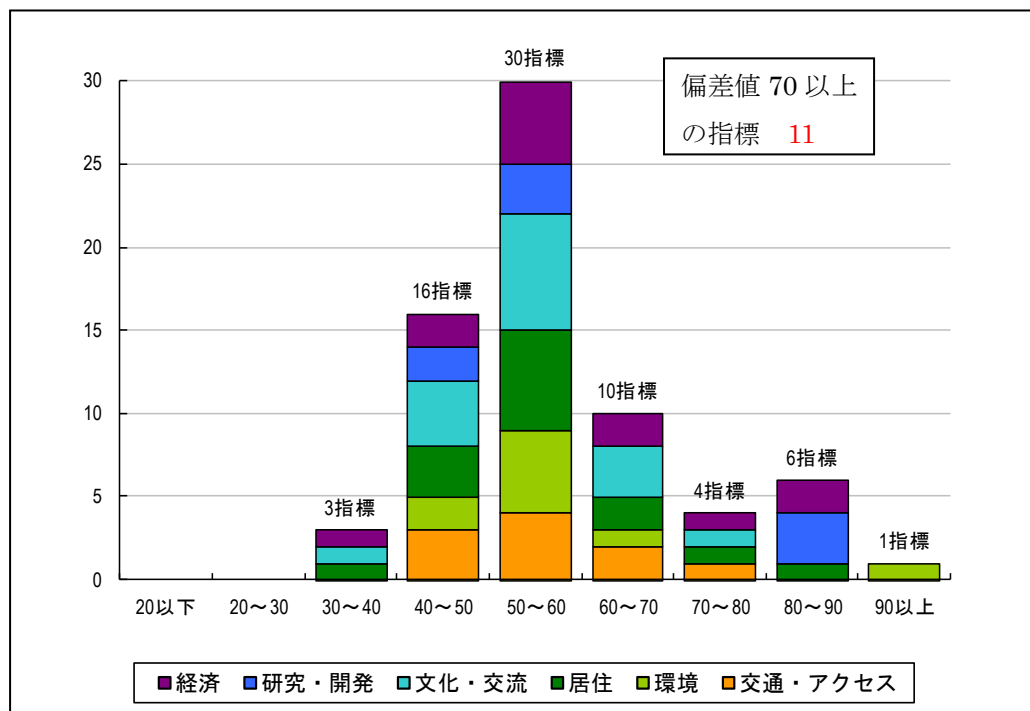


図 2-5 東京の偏差値別の指標数

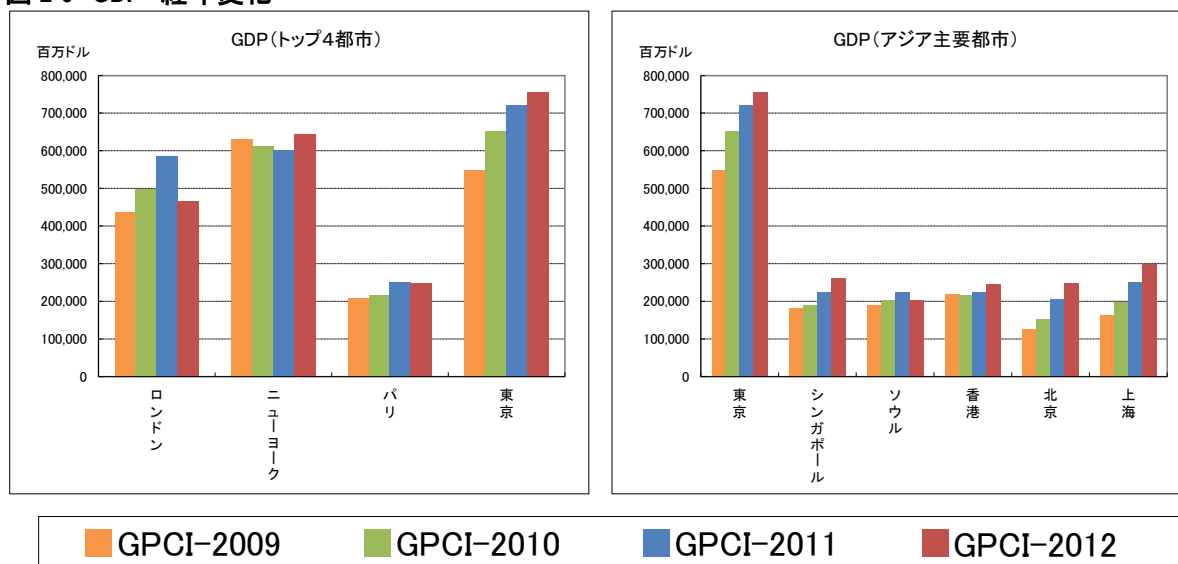


2-6. GPCI 経年変化

1) GDP

トップ4都市、アジア主要都市と比較した場合、GDP（名目）では東京が依然として優位となっている。また、シンガポール、北京、上海はGDPの伸びが顕著となっている。

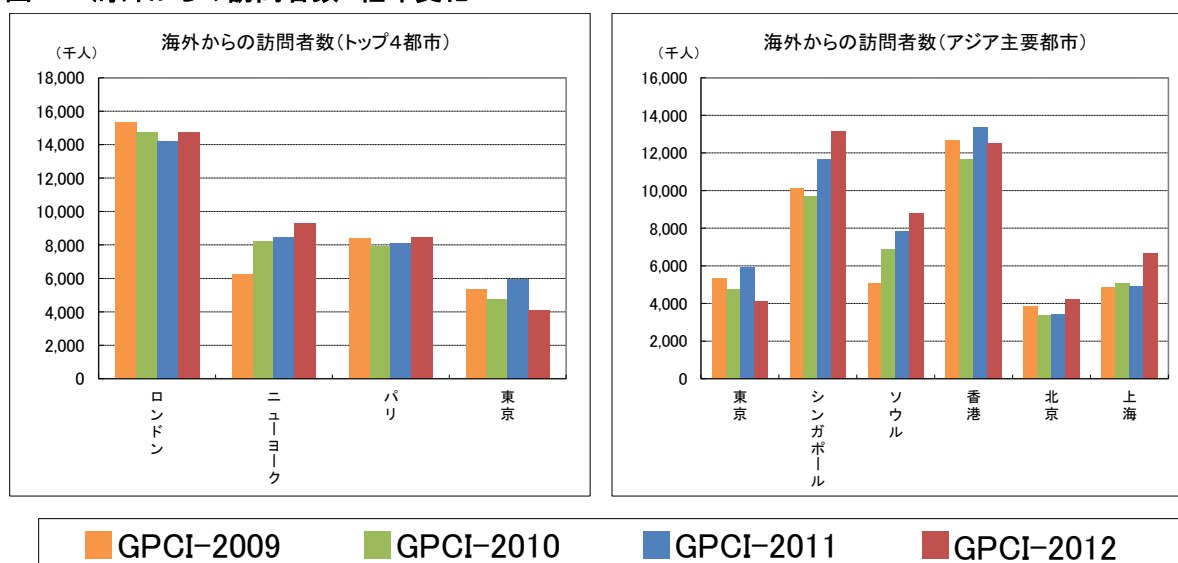
図 2-6 GDP 経年変化



2) 海外からの訪問者数

GPCI-2011の東京はビジット・ジャパンキャンペーンなどの効果もあって増加傾向にあったものの、GPCI-2012では東日本大震災の影響を受けて減少した。トップ4都市、アジア主要都市の中で東京は最下位となっている。また、アジア主要都市の中ではシンガポール、ソウルが順調に数値を伸ばしていることがわかる。

図 2-7 海外からの訪問者数 経年変化

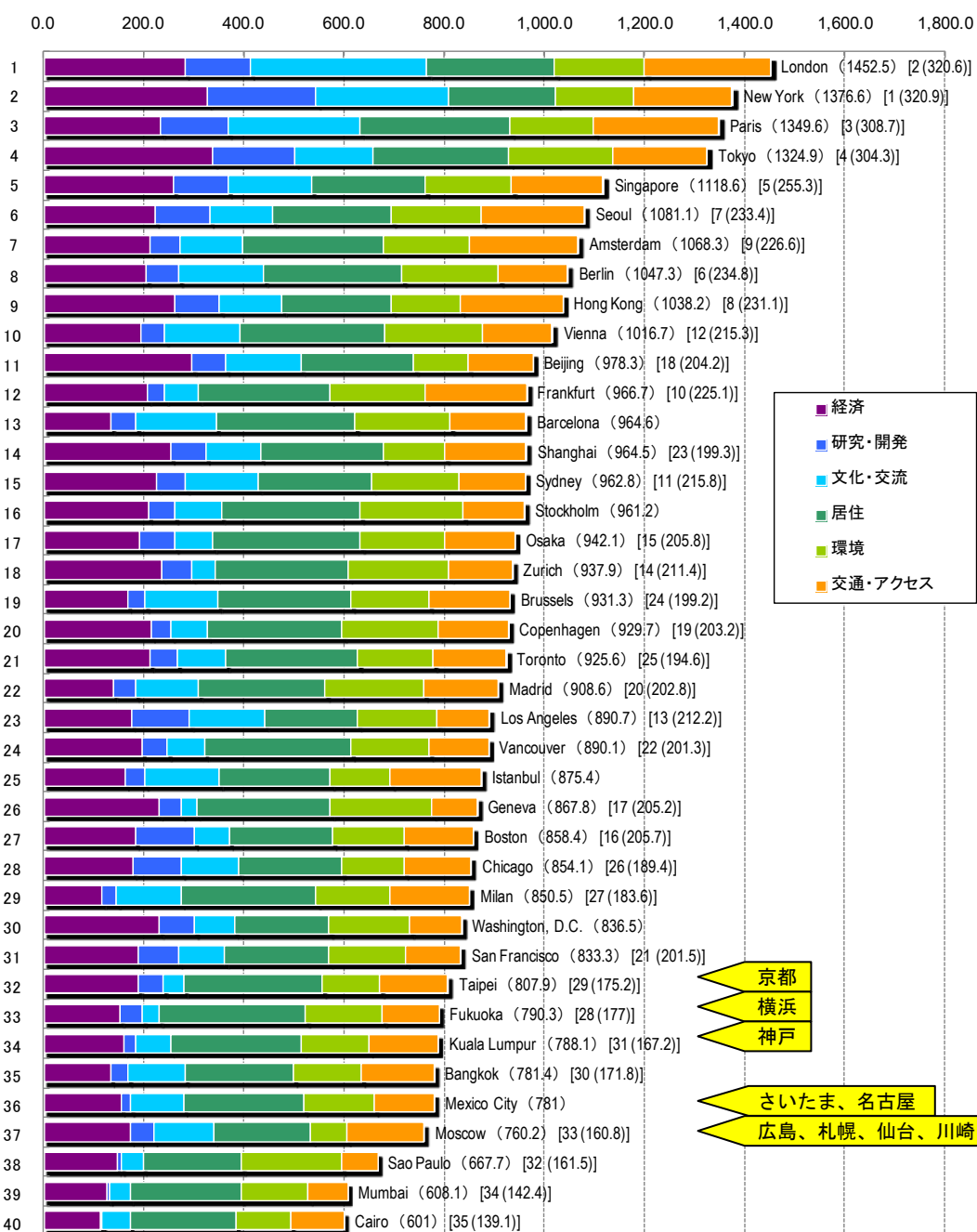


3. GPCI-2012 における日本国内都市の位置づけ【GPCI-D】

GPCI-2012 においては、日本国内の東京、大阪、福岡の各都市を世界主要 40 都市の中で順位付けており、それぞれ、東京 4 位、大阪 17 位、福岡 33 位となっている。さらに、国内の政令指定都市で人口が 100 万人以上である 9 都市（札幌、仙台、さいたま、川崎、横浜、名古屋、京都、神戸、広島）について、世界主要都市と同じ基準で評価し、世界のグローバル都市と比較した日本国内都市の位置づけを明らかにした。

評価の結果、京都、横浜、神戸が 31 位サンフランシスコと 34 位クアラルンプールの間に、さいたま、名古屋、広島、札幌、仙台、川崎が 36 位メキシコシティと 38 位モスクワの間と、国内主要都市の実力は 30 位台となっている。

図 3-1 GPCI-2012 における国内主要 9 都市の位置づけ



【GPCI-D】分野別ランキング

ランク	総合スコア	経済	研究・開発	文化・交流	居住	環境	交通・アクセス										
ランク	スコア	都市	都市	都市	都市	都市	都市										
1	London	1452.5	1	東京	338.9	1	New York	217.3	1	Paris	298.7	1	京都	210.9	1	Paris	251.3
2	New York	1376.6	2	New York	327.5	2	東京	162.1	2	大阪	294.5	1	東京	208.4	2	London	250.6
3	Paris	1349.6	3	Beijing	297.0	3	Paris	133.8	3	New York	263.7	3	福岡	206.1	3	Amsterdam	216.5
4	東京	1324.9	4	London	282.0	4	London	130.8	4	Berlin	169.7	4	Vancouver	205.2	4	Seoul	206.3
5	Singapore	1118.6	5	Hong Kong	282.0	5	Boston	117.8	5	Singapore	167.4	5	Vienna	203.2	5	Hong Kong	205.2
6	Seoul	1081.1	6	Los Angeles	259.4	6	Los Angeles	116.4	6	Barcelona	289.5	3	Geneva	202.7	6	Frankfurt	204.3
7	Amsterdam	1088.3	7	Shanghai	253.6	7	Seoul	109.1	7	東京	157.0	6	Amsterdam	199.8	7	New York	197.5
8	Berlin	1047.3	8	Zurich	236.4	8	Singapore	108.6	8	Los Angeles	150.4	7	広島	199.7	8	東京	187.5
9	Hong Kong	1038.2	9	Paris	234.1	9	Chicago	96.6	9	Beijing	150.2	8	Madrid	196.1	9	Singapore	182.8
10	Vienna	1016.7	10	Washington,D.C.	231.8	10	Hong Kong	88.7	10	Vienna	150.1	9	Vienna	195.9	10	Istanbul	182.0
11	Beijing	978.3	11	Geneva	229.6	11	San Francisco	80.4	11	Istanbul	149.0	7	Berlin	193.7	11	Shanghai	162.4
12	Frankfurt	966.7	12	Sydney	226.4	12	大阪	71.2	12	Brussels	143.3	7	Stockholm	191.7	12	Brussels	161.8
13	Barcelona	964.6	13	Seoul	222.6	13	Shanghai	70.3	13	Sydney	145.3	8	Barcelona	191.0	13	Milan	157.2
14	Shanghai	964.5	14	Copenhagen	214.7	14	Washington,D.C.	70.1	14	Milan	128.6	9	さいたま	190.4	14	Moscow	154.8
15	Sydney	962.8	15	Toronto	212.6	15	Beijing	66.6	15	Seoul	126.6	9	Berlin	187.6	15	Barcelona	162.4
16	Stockholm	961.2	16	Amsterdam	211.4	16	Berlin	64.9	16	Madrid	126.3	10	Taipei	185.8	16	Madrid	149.3
17	大阪	942.1	17	Stockholm	209.3	17	Amsterdam	61.8	17	Hong Kong	126.2	10	London	182.2	17	Toronto	146.9
18	Zurich	937.9	18	Frankfurt	207.4	18	Zurich	59.9	18	Amsterdam	124.9	11	東京	179.5	18	Bangkok	146.8
19	Brussels	931.3	19	Berlin	205.9	19	Sydney	57.7	19	Moscow	119.8	12	Copenhagen	174.9	19	Copenhagen	141.2
20	Copenhagen	929.7	20	Vancouver	196.2	20	Toronto	54.3	20	Chicago	114.7	13	Milan	174.0	20	大阪	140.7
21	Toronto	925.6	21	Vienna	194.6	21	京都	53.0	21	Bangkok	113.7	14	Geneva	173.6	16	Amsterdam	139.7
22	Madrid	908.6	22	大阪	191.1	21	Stockholm	51.9	22	Shanghai	109.7	15	Brussels	172.2	21	Vienna	139.1
23	Los Angeles	890.7	23	San Francisco	189.1	22	横浜	51.7	23	Mexico City	105.9	16	Zurich	168.4	22	Boston	138.3
24	Vancouver	890.1	24	Taipei	189.1	23	名古屋	51.7	24	Toronto	97.6	17	Toronto	167.3	23	Kuala Lumpur	138.2
25	Istanbul	875.4	25	Boston	182.8	22	Vancouver	51.5	25	Stockholm	93.5	18	Kuala Lumpur	165.1	24	Berlin	137.4
26	Geneva	867.8	26	Chicago	178.5	23	Taipei	50.5	26	San Francisco	92.5	19	Frankfurt	164.7	25	横浜	137.3
27	Boston	858.4	27	Los Angeles	175.6	24	Barcelona	49.8	27	Washington,D.C.	79.9	20	横浜	161.9	19	Washington,D.C.	136.9
28	Chicago	854.1	28	Moscow	172.7	25	Vienna	47.4	28	大阪	76.2	21	Los Angeles	160.2	25	Taipei	135.4
29	Milan	850.5	29	横浜	169.5	26	Moscow	46.7	29	Vancouver	74.3	20	London	157.1	26	Chicago	133.8
30	Washington,D.C.	836.5	30	Brussels	167.4	27	Geneva	45.6	30	Copenhagen	71.8	21	Madrid	155.6	27	Sydney	131.8
31	San Francisco	833.3	31	広島	163.4	28	福岡	44.6	31	Kuala Lumpur	71.3	22	Shanghai	155.4	28	Beijing	130.3
32	Taipei	830.4	32	Istanbul	162.3	29	Madrid	43.8	32	Boston	70.4	23	Mexico City	153.5	29	Zurich	127.0
33	福岡	807.9	33	名古屋	161.6	30	札幌	43.7	33	Frankfurt	67.3	24	San Francisco	152.7	30	Stockholm	123.7
34	横浜	805.4	34	京都	160.8	31	仙台	42.4	34	Cairo	55.8	25	Sydney	150.4	31	Mexico City	119.9
35	福岡	790.3	35	Kuala Lumpur	159.3	32	神戸	41.1	35	Zurich	47.8	26	Milan	148.6	32	Vancouver	119.5
36	神戸	788.6	36	川崎	157.0	30	Copenhagen	39.9	36	Sao Paulo	43.9	27	Beijing	143.5	33	福岡	113.0
37	Kuala Lumpur	788.1	37	神戸	154.2	31	Istanbul	39.8	37	Mumbai	41.6	28	Mumbai	142.0	34	San Francisco	110.6
38	Bangkok	781.4	38	Mexico City	153.4	32	広島	38.9	38	Taipei	41.4	29	Istanbul	139.9	35	Cairo	106.8
39	Mexico City	781.0	39	福岡	153.4	33	川崎	37.4	39	京都	33.4	31	Bangkok	137.9	36	Washington,D.C.	104.2
40	さいたま	770.6	40	さいたま	151.3	34	さいたま	37.3	40	Geneva	31.0	32	New York	135.6	37	Los Angeles	103.5
1	名古屋	761.0	1	札幌	147.6	32	Brussels	35.8	40	Geneva	17.6	33	Cairo	134.4	38	Geneva	91.4
2	Moscow	760.2	2	Sao Paulo	146.9	33	Bangkok	35.6	40	神戸	17.4	34	Kuala Lumpur	133.6	38	神戸	89.7
3	広島	755.4	3	Madrid	140.1	34	Frankfurt	34.7	40	広島	17.4	34	San Francisco	125.1	38	京都	88.9
4	札幌	745.7	4	仙台	136.9	35	Milan	29.3	40	横浜	17.4	35	Boston	123.0	38	名古屋	88.4
5	仙台	741.9	5	Barcelona	135.3	36	Kuala Lumpur	23.5	40	名古屋	11.2	36	Chicago	120.4	38	札幌	81.2
6	川崎	732.3	6	Bangkok	133.7	37	Mexico City	19.7	40	仙台	10.5	37	Sao Paulo	115.7	38	仙台	78.9
7	Sao Paulo	667.7	7	Mumbai	126.5	38	Sao Paulo	8.4	40	札幌	8.9	38	Moscow	109.9	39	Mumbai	78.8
8	Mumbai	608.1	8	Milan	116.6	39	Mumbai	4.1	40	さいたま	3.3	39	Washington,D.C.	107.9	40	Sao Paulo	72.0
9	Cairo	601.0	9	Cairo	113.6	40	Cairo	3.3	40	川崎	1.3	40	Los Angeles	188.7	40	広島	68.3

2012 年 10 月
編集・発行 一般財団法人 森記念財団

本件に対するお問い合わせ先

一般財団法人 森記念財団 都市戦略研究所

三輪、廣田、三田

住所 東京都港区赤坂 1 丁目 12 番 32 号
アーク森ビル

電話 03(6406)6800(代表) 郵便番号 107-6004

E-mail gpci@mori-m-foundation.or.jp

Global Power City Index 2012

1. London
2. New York
3. Paris
4. Tokyo
5. Singapore
6. Seoul
7. Amsterdam
8. Berlin
9. Hong Kong
10. Vienna
11. Beijing
12. Frankfurt
13. Barcelona
14. Shanghai
15. Sydney
16. Stockholm
17. Osaka
18. Zurich
19. Brussels
20. Copenhagen
21. Toronto
22. Madrid
23. Los Angeles
24. Vancouver
25. Istanbul
26. Geneva
27. Boston
28. Chicago
29. Milan
30. Washington, D. C.
31. San Francisco
32. Taipei
33. Fukuoka
34. Kuala Lumpur
35. Bangkok
36. Mexico City
37. Moscow
38. Sao Paulo
39. Mumbai
40. Cairo